

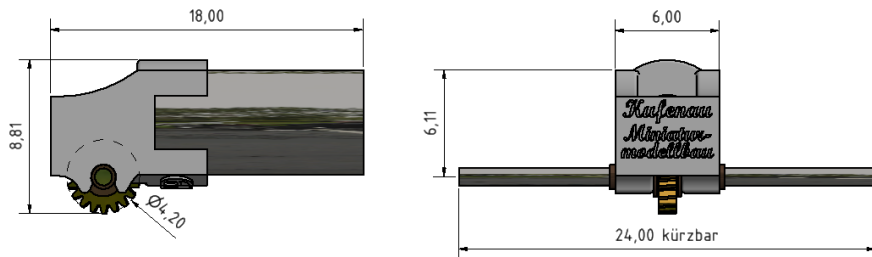
# MONTAGEANLEITUNG

## GETRIEBEBAUSATZ A619

Miniaturogetriebe 1:19 mit Messingzahnradern, inkl. Motor 6 x 12 mm

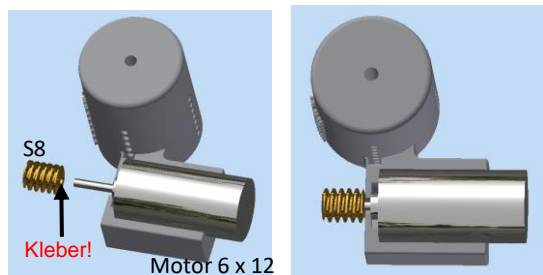
Stückliste		
Pos	Anzahl	Artikel
1	1	Achse 24 mm
2	1	Zahnrad Z19S
3	2	Lagerbuchse
4	1	Gehäuse
5	1	Motor 6 x 12 mm
6	1	Schnecke S8
7	1	Montagehilfe (optional)

### Abmessungen



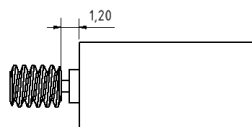
### Aufbau des Getriebes

#### 1 Montage Schnecke an Motor



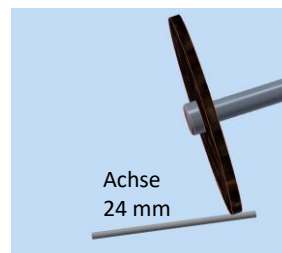
Trocknen lassen

alternativ



= X1

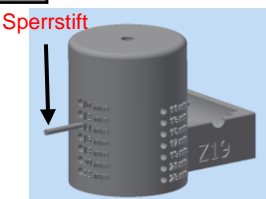
#### 2 Antriebswelle kürzen



Achse  
24 mm

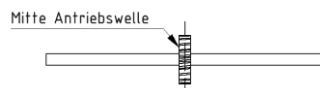
= X2

#### 3 Montage Antriebswelle



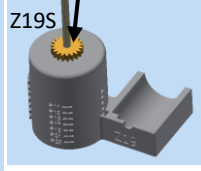
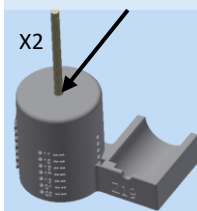
Je nach Länge der Antriebswelle Sperrstift in die Montagevorrichtung schieben

alternativ



Achse bis zum Anschlag einstecken

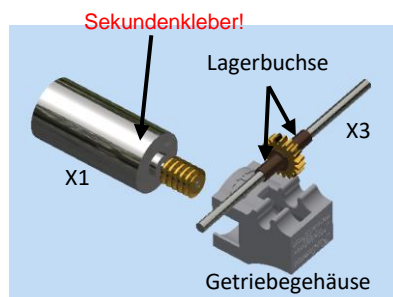
Kleber!



Trocknen lassen

= X3

#### 4 Zusammenbau



#### **Kleber:**

Wir empfehlen LOCTIDE 648 „Fügen Welle-Narbe“ zum Kleben

#### **Tipp:**

Nehmen Sie mit einer Nadelspitze etwas Kleber aus einem Tropfen auf und verteilen Sie diesen vorsichtig 360° um die Klebestelle. ACHTUNG: Gelangt Kleber zwischen die einzelnen Zahnräder werden diese unbrauchbar. Daher gilt: weniger ist sicherer!

#### **Hinweis:**

Die Antriebswelle ist clipsbar und kann zu Wartungszwecken jederzeit aus dem Antrieb entnommen werden

#### **Inbetriebnahme:**

Lassen Sie das Getriebe nach dem Zusammenbau mehrere Minute bei mittlerer Drehzahl in beide Richtungen einlaufen

#### **Wartung:**

Ölen Sie die rotierenden Teile regelmäßig. Als Öl können Sie jedes nicht harzende Modellbahnöl verwenden

